



AS.CO.CI

ASSOCIAZIONE DEI COMUNI
DEL CILENTO CENTRALE

TURISMO ARCHEOLOGICO EUROPEO NEL CILENTO

Vallo della Lucania 9 giugno 2023



*Dr. Renato Di Gregorio
Resp. Segreteria AS.CO.CI.
Amministratore Impresa Insieme S.r.l.*



Nicola Femminella, Renato Di Gregorio, Michele Cammarano,
Pietro D'Angiolillo, Iolanda Molinaro, Stefano Sansone, Roberto
Cavalieri, Enrico Gnarra, Maria Teresa Scarpa

Presidente Commissione Aree Interne Regione Campania
Comuni di: Vallo della Lucania, Ascea, Roccagloriosa, Moio della
Civitella, Gioi,
In sala anche Comune di Padula : Michela Cimino

Il Cilento = un patrimonio archeologico europeo di cui fruire viaggiando tra i luoghi , ospiti dei cilentani che, accanto a cibi genuini della Dieta Mediterranea , aggiungono il racconto della storia del loro territorio



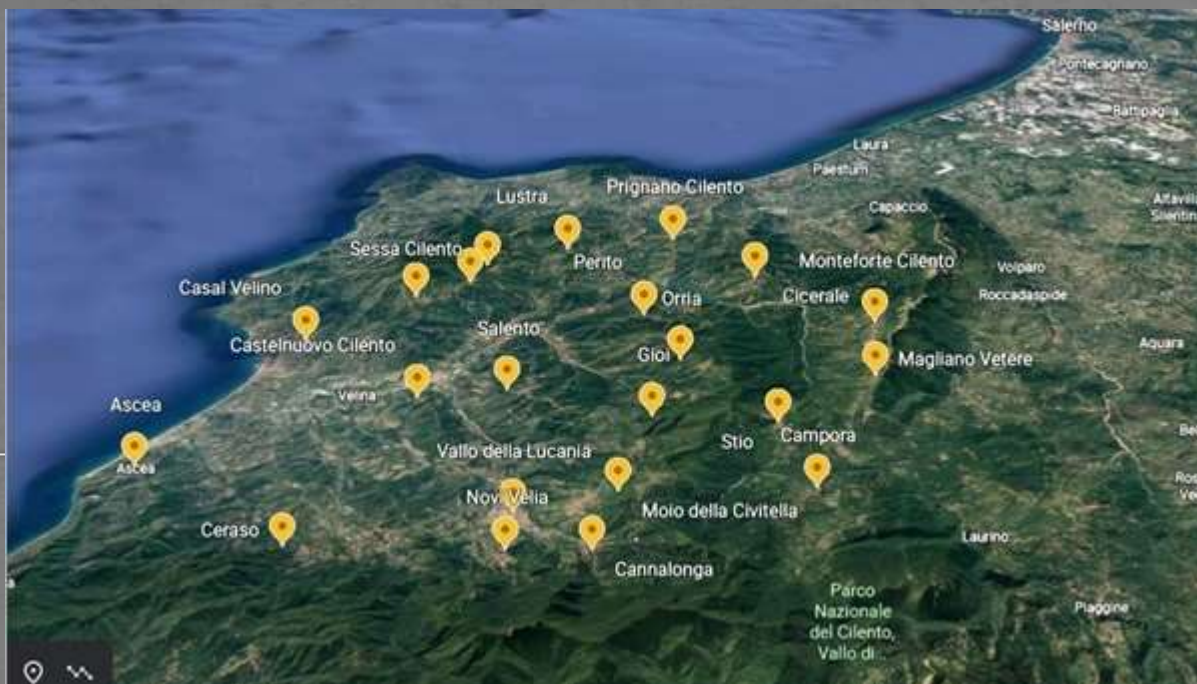
Obiettivo

**sviluppo, occupazione, ripopolamento aree interne ,
destagionalizzazione turistica, uso dei prodotti locali**

COSA FARE per raggiungere l'obiettivo

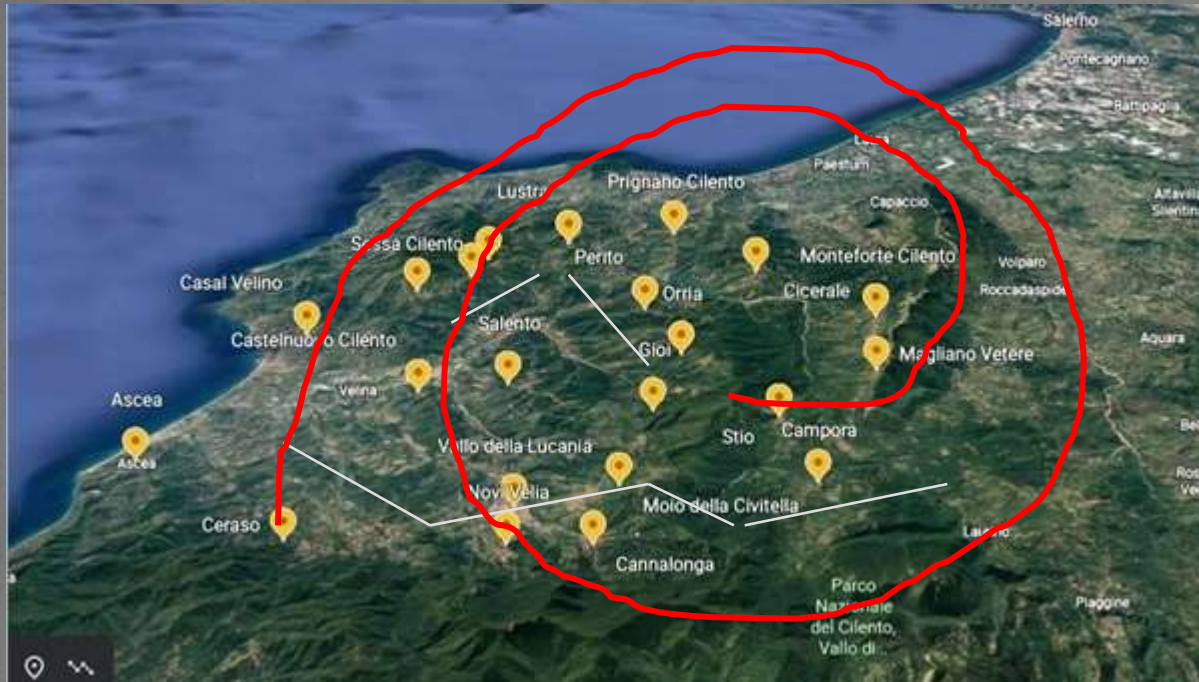
1. Recuperare il patrimonio esistente
2. Trovare il filo rosso che ne racconta la storia
3. Contribuire alla caratterizzazione della Destinazione
4. ~~Gestirne la promozione focalizzandosi su~~
clienti obiettivo
5. Costruire alleanze per progetti strategici di sviluppo

1. Recuperare il patrimonio esistente ? Come?



Associando i Comuni , tutti i Comuni
indipendentemente dalle aggregazioni
sovracomunali : 22 + altri

2. Trovare il filo Rosso ? Come?



Paleolitico
Italici
Greci
Romani
Medioevo
Ecc.

Costruendo le Reti e collegandosi con
le Università e i Centri ricerca

3. Contribuire alla caratterizzazione della Destinazione, come?



Presentandosi come «**CILENTO**»

Non così

Alla BMTA 2022 c'era:

1. La Regione Campania
2. La Provincia di Salerno
3. Il Parco Nazionale del Cilento
4. Il Parco Paestum-Velia
5. L'Unione di Comuni
6. L'Associazione ASCOCI



4. Gestire la promozione e focalizzarsi su clienti obiettivo , come?

1. Scegliere il target
2. Scegliere le fiere dove andare
3. Costruire i messaggi
4. Armare gli strumenti

5. Gestire i canali
6. Disporre di una struttura professionale
7. Preparare l'accoglienza
8. Fidelizzare i clienti

5. Costruire alleanze per progetti strategici «Gli Itinerari Culturali Europei»





Le reti realizzano attività e progetti innovativi nel quadro di cinque settori d'azione prioritari:

1. cooperazione in materia di ricerca e sviluppo;
2. valorizzazione della memoria, della storia e del patrimonio europeo;
3. scambi culturali ed educativi per i giovani europei;
4. pratiche artistiche e culturali contemporanee;
5. turismo culturale e sviluppo culturale sostenibile.

Tramite questo programma, il Consiglio d'Europa offre un modello di gestione culturale e turistica transnazionale e favorisce sinergie tra autorità nazionali, regionali e locali e un'ampia gamma di associazioni e attori socioeconomici.

B . Un itinerario del 2005 a cui aderire The Routes of the Olive Tree

Le Rotte dell'Olivo sono Itinerari di scoperta interculturale e di dialogo aventi per oggetto l'olivo, simbolo universale di pace. Questi itinerari sono un ponte verso una nuova cooperazione tra aree remote, altrimenti condannate all'isolamento, poiché riuniscono tutti gli operatori coinvolti nell'impiego dell'olivo (artisti, piccoli produttori e agricoltori, giovani imprenditori, ecc.), minacciati dall'odierna crisi. In questi tempi difficili, questo è un modo per difendere il fondamentale diritto al lavoro.



A . Un itinerario da costruire: The Route of Focesi



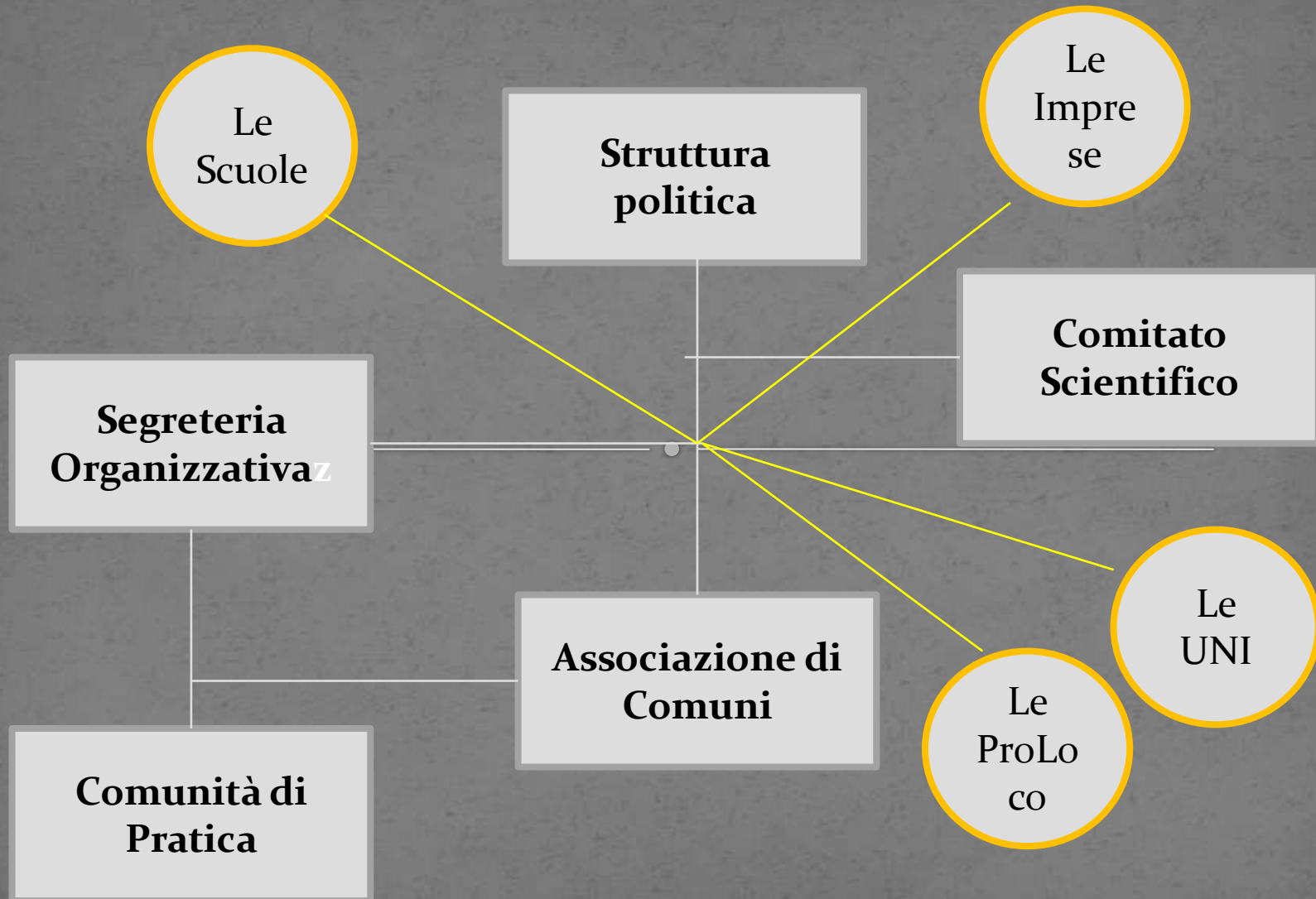
**A . Un lavoro di equipe confermato a Foca
il 22.03.2023 che continua ad Ascea
dal 26 al 28 giugno 2023**



COME FARE per raggiungere l'obiettivo

1. Costituire una struttura per il cambiamento
2. Preparare e costruire una struttura per la gestione
3. Sviluppare una cultura territoriale , storica e identitaria
4. Consolidare il rapporto con la Regione Campania
5. Trovare le risorse economiche per sostenere il cambiamento

1. Costituire una struttura per il cambiamento



2. Preparare , costruire e pagare una struttura per la gestione

1. I Destination manager (DM)
2. Gli animatori di comunità (FARO?)
3. I Comunicatori di sistema (LUCE)
4. Gli ergonomi territorialisti (ERGOTER)
5. I Formatori territorialisti
6. I territorialisti



3. Sviluppare una cultura territoriale , storica e identitaria

Attraverso

- Le Scuole
- Le Associazioni
- Le Proloco
- Il Servizio civile
- I Centri Anziani



4. Consolidare il rapporto con la Regione



5. Trovare le risorse economiche per il cambiamento

5. 200 mila Euro subito

6. 800 mila Euro in tre anni

Con Accordo di programma tra Comuni e Regione

Oltre ai progetti finanziabili che la Segreteria può trovare

Contatti

Responsabile Segreteria AS.CO.CI.

Dr. Renato Di Gregorio

+39.335.5464451

segreteria@associazioneideicomunidelcilentocentrale.it

www.associazioneideicomunidelcilentocentrale.it

<https://www.associazioneideicomunidelcilentocentrale.it>



Associazione dei Comuni del Cilento Centrale

[Home](#) ▾ [Chi Siamo](#) ▾ [Il Territorio](#) ▾ [Notizie](#) [Eventi](#) [Documenti](#) [Info](#) ▾ [Formazione-Intervento](#) [Link Generici](#)

